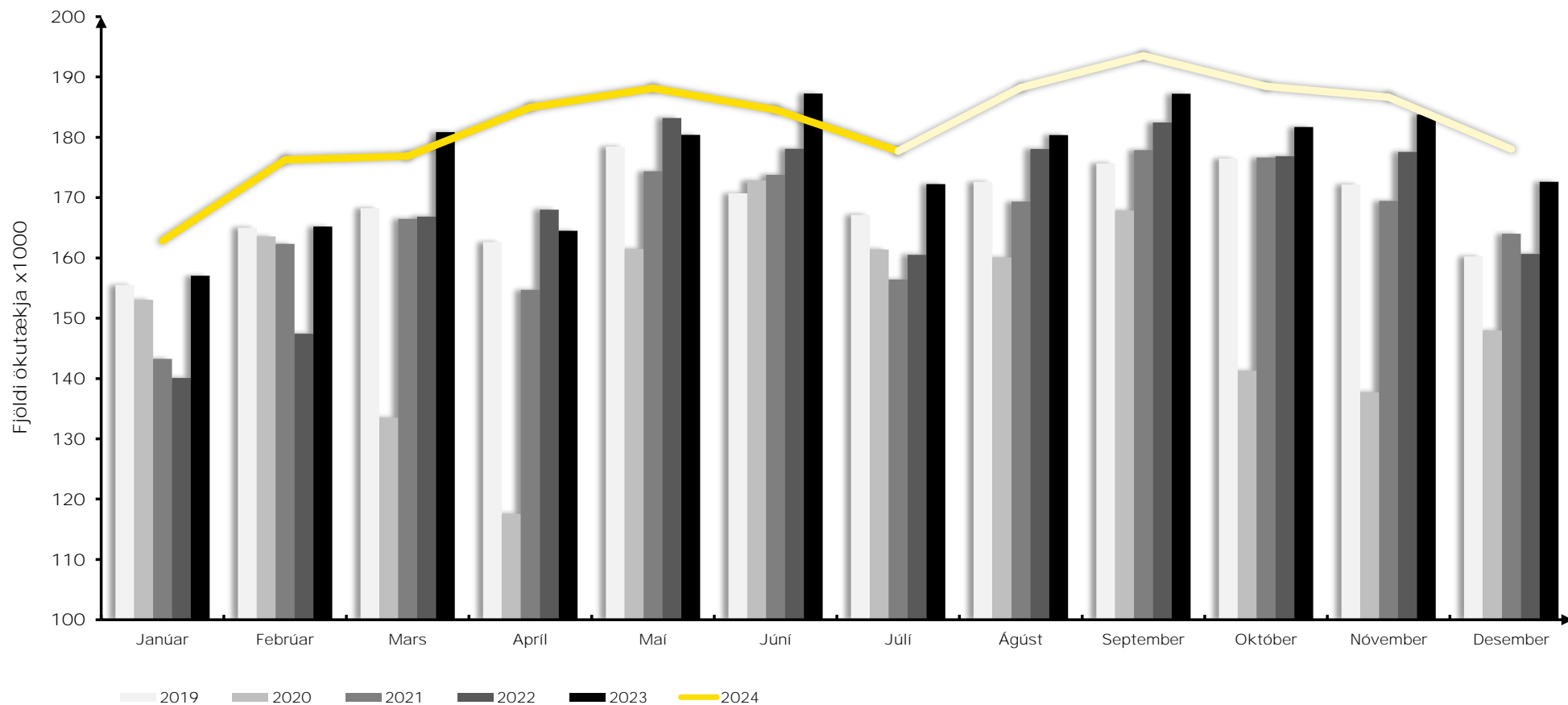


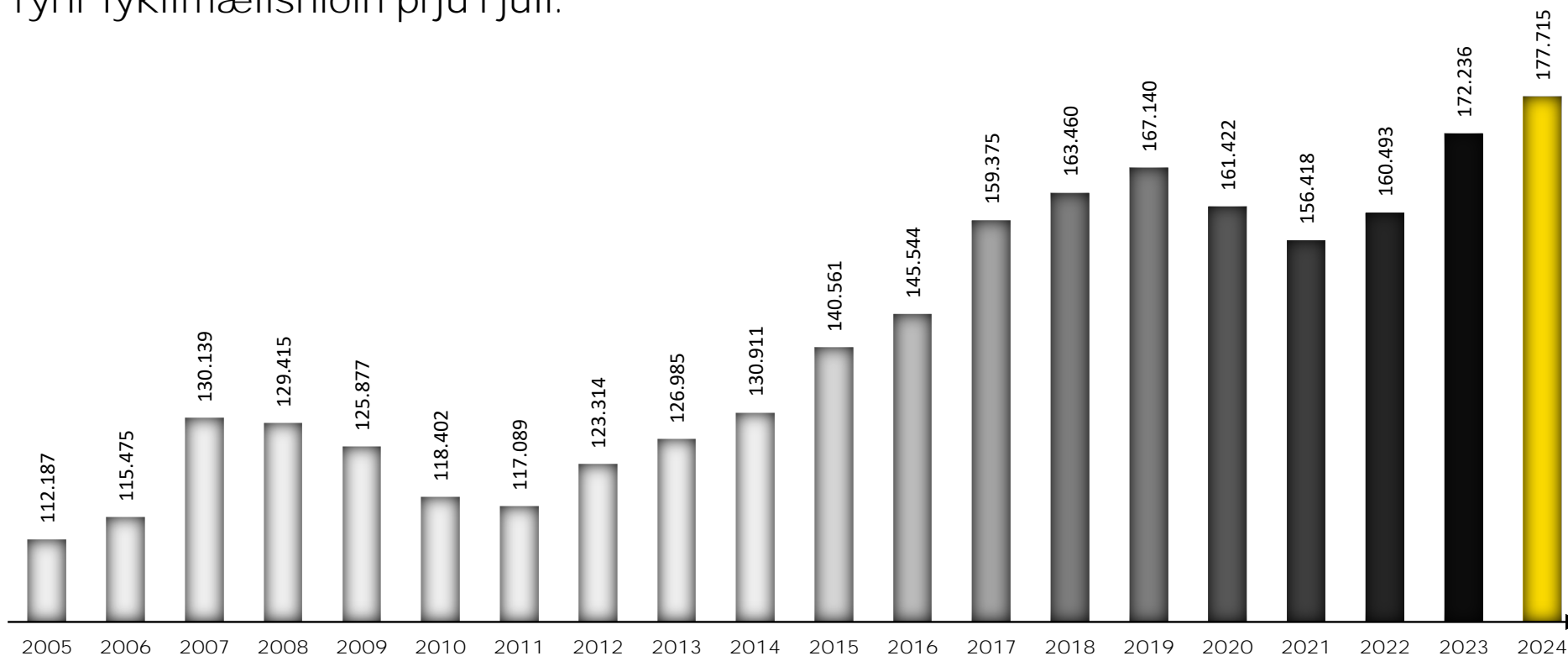
Tafla 1. sýnir meðalumferð á dag eftir mánuðum í þremur völdum sniðum innan höfuðborgarsvæðis.

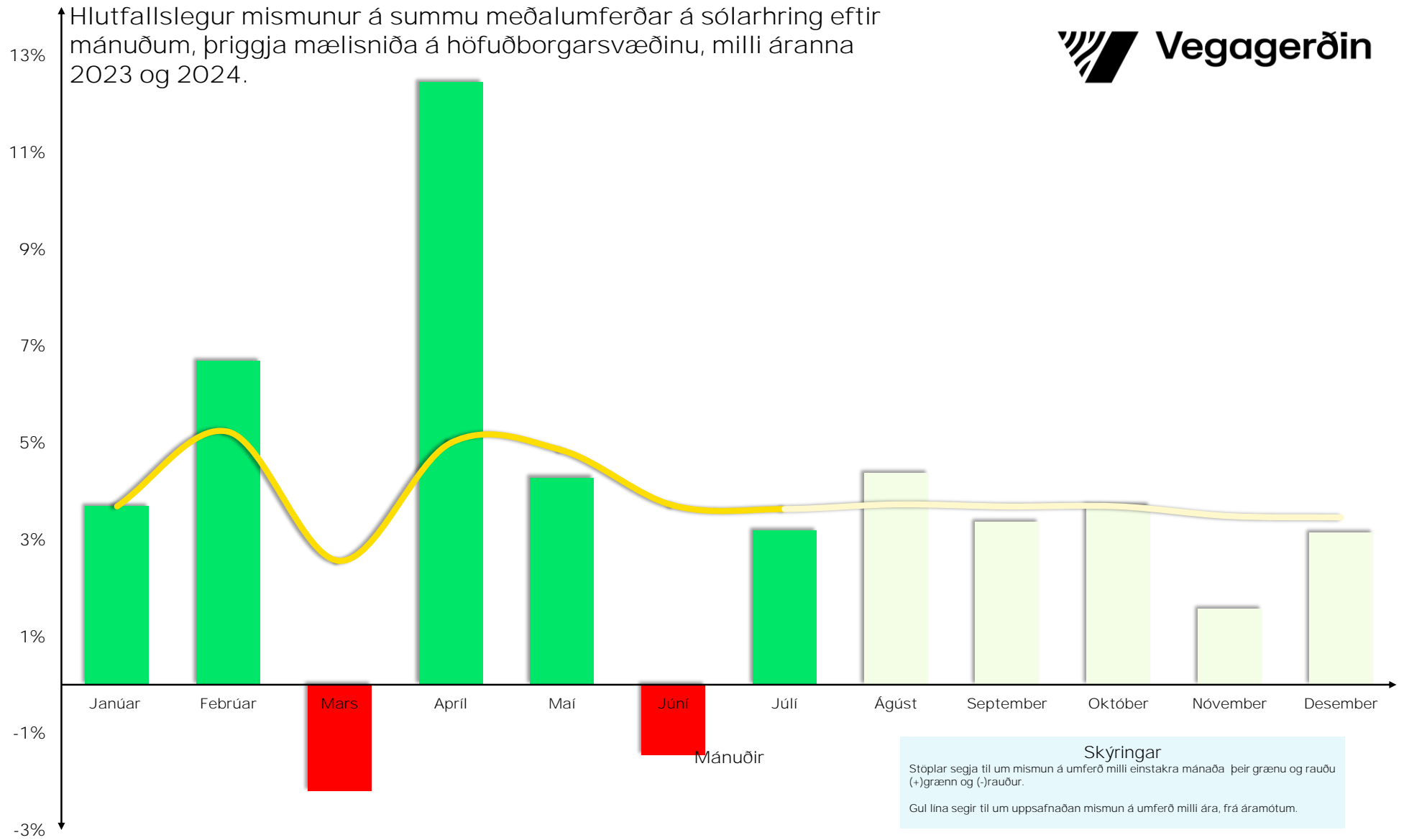
		Höfuðborgarsvæðið											
		Hafnarfjarðarvegur summan Kópavogslækjar			Reykjanesbraut við Dalveg í Kópavogi		Vesturlandsvegur (Nesbraut) mótis við Skeiðung, (ofan Artúnsbrekku)		Samantlögð meðalumferð á talmingastöðum		Meðalumferð/dag fyrir hvern mánuð lagður saman (reiknitala)		
		Lengd vegkafla í km →			Umferð		Σ umf/dag		Σ umferð		Umferð		
		Ar↓	mán.↓	Vegnr.→	40-03	41-12	49-01	Uppsafnað		Vegkaflar			Meðalumferð Samtals
Umferð→		Fjöldi bíla pr. dag								Mánaða		Af er árs	
2019	Janúar	44.643	58.066	52.815	155.523	155.523	0,7%	0,7%	3,5%	1,6%	1,6%		
	Febrúar	46.673	61.999	56.348	165.020	320.543	3,8%	7,2%	9,8%	7,1%	4,3%		
	Mars	48.268	63.392	56.617	168.277	488.820	2,4%	1,9%	-1,7%	0,8%	3,1%		
	Apríl	44.722	61.176	56.750	162.648	651.468	-5,0%	-2,2%	-0,9%	-2,6%	1,6%		
	Mái	48.395	67.411	62.668	178.474	829.943	1,9%	4,9%	6,9%	4,7%	2,3%		
	Júní	44.990	64.227	61.506	170.724	1.000.667	-4,7%	-1,4%	0,9%	-1,5%	1,6%		
	Júlí	43.749	62.982	60.409	167.140	1.167.806	1,3%	2,5%	2,7%	2,3%	1,7%		
	Ágúst	46.647	63.399	62.568	172.614	1.340.420	-0,4%	-0,2%	1,5%	0,4%	1,5%		
	September	48.424	64.866	62.378	175.668	1.516.088	-1,4%	0,0%	2,1%	0,3%	1,4%		
	Október	48.885	66.078	61.538	176.501	1.692.589	-1,0%	2,2%	3,0%	1,6%	1,4%		
	Nóvember	47.884	64.802	59.477	172.163	1.864.752	-1,4%	-0,1%	1,8%	0,2%	1,3%		
	Desember	44.881	60.800	54.569	160.250	2.025.002	-2,2%	-1,1%	-0,1%	-1,0%	1,1%		
	ÁDU _{nálgað}		46.510	63.270	58.970			-0,5%	1,2%	2,4%		1,1%	
2020	Janúar	43.332	57.701	52.034	153.067	153.067	-2,9%	-0,6%	-1,5%	-1,6%	-1,6%		
	Febrúar	45.273	61.551	56.757	163.581	316.648	-3,0%	-0,7%	0,7%	-0,9%	-1,2%		
	Mars	35.127	51.850	46.524	133.501	450.148	-27,2%	-18,2%	-17,8%	-20,7%	-7,9%		
	Apríl	28.013	47.126	42.407	117.546	567.695	-37,4%	-23,0%	-25,3%	-27,7%	-12,9%		
	Mái	39.763	63.617	58.081	161.461	729.156	-17,8%	-5,6%	-7,3%	-9,5%	-12,1%		
	Júní	44.293	66.291	62.260	172.844	902.000	-1,6%	3,2%	1,2%	1,2%	-9,9%		
	Júlí	39.868	62.534	59.020	161.422	1.063.422	-8,9%	-0,7%	-2,3%	-3,4%	-8,9%		
	Ágúst	40.613	61.342	58.116	160.071	1.223.493	-12,9%	-3,2%	-7,1%	-7,3%	-8,7%		
	September	44.214	64.905	58.732	167.851	1.391.343	-8,7%	0,1%	-5,8%	-4,4%	-8,2%		
	Október	35.015	55.923	50.345	141.283	1.532.626	-28,4%	-15,4%	-18,2%	-20,0%	-9,5%		
	Nóvember	34.627	54.665	48.428	137.720	1.670.346	-27,7%	-15,6%	-18,6%	-20,0%	-10,4%		
	Desember	38.730	58.926	50.303	147.959	1.818.305	-13,7%	-3,1%	-7,8%	-7,7%	-10,2%		
	ÁDU _{nálgað}		39.100	58.900	53.600			-15,9%	-6,9%	-9,1%		-10,2%	
2021	Janúar	38.183	54.011	51.048	143.242	143.242	-11,9%	-6,4%	-1,9%	-6,4%	-6,4%		
	Febrúar	42.443	63.245	56.631	162.319	305.561	-6,3%	2,8%	-0,2%	-0,8%	-3,5%		
	Mars	43.827	64.973	57.674	166.474	472.035	24,8%	25,3%	24,0%	24,7%	4,9%		
	Apríl	39.560	60.303	54.850	154.713	626.748	41,2%	28,0%	29,3%	31,6%	10,4%		
	Mái	44.442	68.296	61.616	174.355	801.103	11,8%	7,4%	6,1%	8,0%	9,9%		
	Júní	45.660	65.958	62.164	173.782	974.885	3,1%	-0,5%	-0,2%	0,5%	8,1%		
	Júlí	39.546	62.137	54.735	156.418	1.131.303	-0,8%	-0,6%	-7,3%	-3,1%	6,4%		
	Ágúst	42.803	64.502	62.021	169.325	1.300.628	5,4%	5,2%	6,7%	5,8%	6,3%		
	September	46.498	68.423	62.940	177.861	1.478.489	5,2%	5,4%	7,2%	6,0%	6,3%		
	Október	46.942	67.604	62.113	176.659	1.655.148	34,1%	20,9%	23,4%	25,0%	8,0%		
	Nóvember	45.325	65.289	58.819	169.433	1.824.581	30,9%	19,4%	21,5%	23,0%	9,2%		
	Desember	43.601	64.090	56.335	164.026	1.988.606	12,6%	8,8%	12,0%	10,9%	9,4%		
	ÁDU _{nálgað}		43.200	64.100	58.400			10,5%	8,8%	9,0%		9,4%	
2022	Janúar	36.873	54.462	48.775	140.110	140.110	-3,4%	0,8%	-4,5%	-2,2%	-2,2%		
	Febrúar	39.570	57.266	50.600	147.436	287.546	-6,8%	-9,5%	-10,6%	-9,2%	-5,9%		
	Mars	45.219	64.137	57.494	166.851	454.396	3,2%	-1,3%	-0,3%	0,2%	-3,7%		
	Apríl	44.059	64.242	59.687	167.987	622.383	11,4%	6,5%	8,8%	8,6%	-0,7%		
	Mái	47.849	70.442	64.904	183.195	805.579	7,7%	3,1%	5,3%	5,1%	0,6%		
	Júní	45.144	68.527	64.418	178.089	983.668	-1,1%	3,9%	3,6%	2,5%	0,9%		
	Júlí	39.423	61.731	59.339	160.493	1.144.161	-0,3%	-0,7%	8,4%	2,6%	1,1%		
	Ágúst	46.658	66.779	64.610	178.047	1.322.208	9,0%	3,5%	4,2%	5,2%	1,7%		
	September	48.525	69.028	64.901	182.454	1.504.662	4,4%	0,9%	3,1%	2,6%	1,8%		
	Október	47.235	67.576	62.039	176.850	1.681.512	0,6%	0,0%	-0,1%	0,1%	1,6%		
	Nóvember	47.506	68.336	61.746	177.589	1.859.101	4,8%	4,7%	5,0%	4,8%	1,9%		
	Desember	43.473	62.782	54.418	160.673	2.019.774	-0,3%	-2,0%	-3,4%	-2,0%	1,6%		
	ÁDU _{nálgað}		44.300	64.600	59.400			2,5%	0,8%	1,7%		1,6%	
2023	Janúar	42.392	60.891	53.770	157.052	157.052	15,0%	11,8%	10,2%	12,1%	12,1%		
	Febrúar	44.130	63.745	57.329	165.204	322.256	11,5%	11,3%	13,3%	12,1%	12,1%		
	Mars	48.082	69.048	63.703	180.833	503.090	6,3%	7,7%	10,8%	8,4%	10,7%		
	Apríl	43.620	64.264	56.594	164.478	667.567	-1,0%	0,0%	-5,2%	-2,1%	7,3%		
	Mái	46.405	69.287	64.723	180.415	847.982	-3,0%	-1,6%	-0,3%	-1,5%	5,3%		
	Júní	46.374	72.966	67.927	187.268	1.035.250	2,7%	6,5%	5,4%	5,2%	5,2%		
	Júlí	41.211	66.908	64.117	172.236	1.207.486	4,5%	8,4%	8,1%	7,3%	5,5%		
	Ágúst	44.915	68.834	66.620	180.369	1.387.855	-3,7%	3,1%	3,1%	1,3%	5,0%		
	September	49.276	71.353	66.587	187.216	1.575.071	1,5%	3,4%	2,6%	2,6%	4,7%		
	Október	48.101	69.597	64.021	181.720	1.756.791	1,8%	3,0%	3,2%	2,8%	4,5%		
	Nóvember	48.656	70.906	64.210	183.772	1.940.563	2,4%	3,8%	4,0%	3,5%	4,4%		
	Desember	46.263	66.941	59.426	172.630	2.113.193	6,4%	6,6%	9,2%	7,4%	4,6%		
	ÁDU _{nálgað}		45.800	67.900	62.400			3,4%	5,1%	5,1%		4,6%	
2024 (grófrýnt)	Janúar	44.088	62.645	56.106	162.838	162.838	4,0%	2,9%	4,3%	3,7%	3,7%		
	Febrúar	47.016	67.610	61.629	176.255	339.094	6,5%	6,1%	7,5%	6,7%	5,2%		
	Mars	46.557	67.725	62.585	176.867	515.961	-3,2%	-1,9%	-1,8%	-2,2%	2,6%		
	Apríl	48.432	71.305	65.216	184.953	700.914	11,0%	11,0%	15,2%	12,4%	5,0%		
	Mái	48.323	72.833	66.970	188.126	889.040	4,1%	5,1%	3,5%	4,3%	4,8%		
	Júní	45.987	71.622	66.941	184.550	1.073.590	-0,8%	-1,8%	-1,5%	-1,5%	3,7%		
	Júlí	43.229	69.160	65.325	177.715	1.251.305	4,9%	3,4%	1,9%	3,2%	3,6%		
	Ágúst												
	September												
	Október												
	Nóvember												
	Desember												
	ÁDU _{nálgað}		47.500	70.500	64.600			3,3%	3,5%	3,5%		3,5%	

Summa meðalumferðar á dag í þremur mælisniðum á höfuðborgarsvæðinu

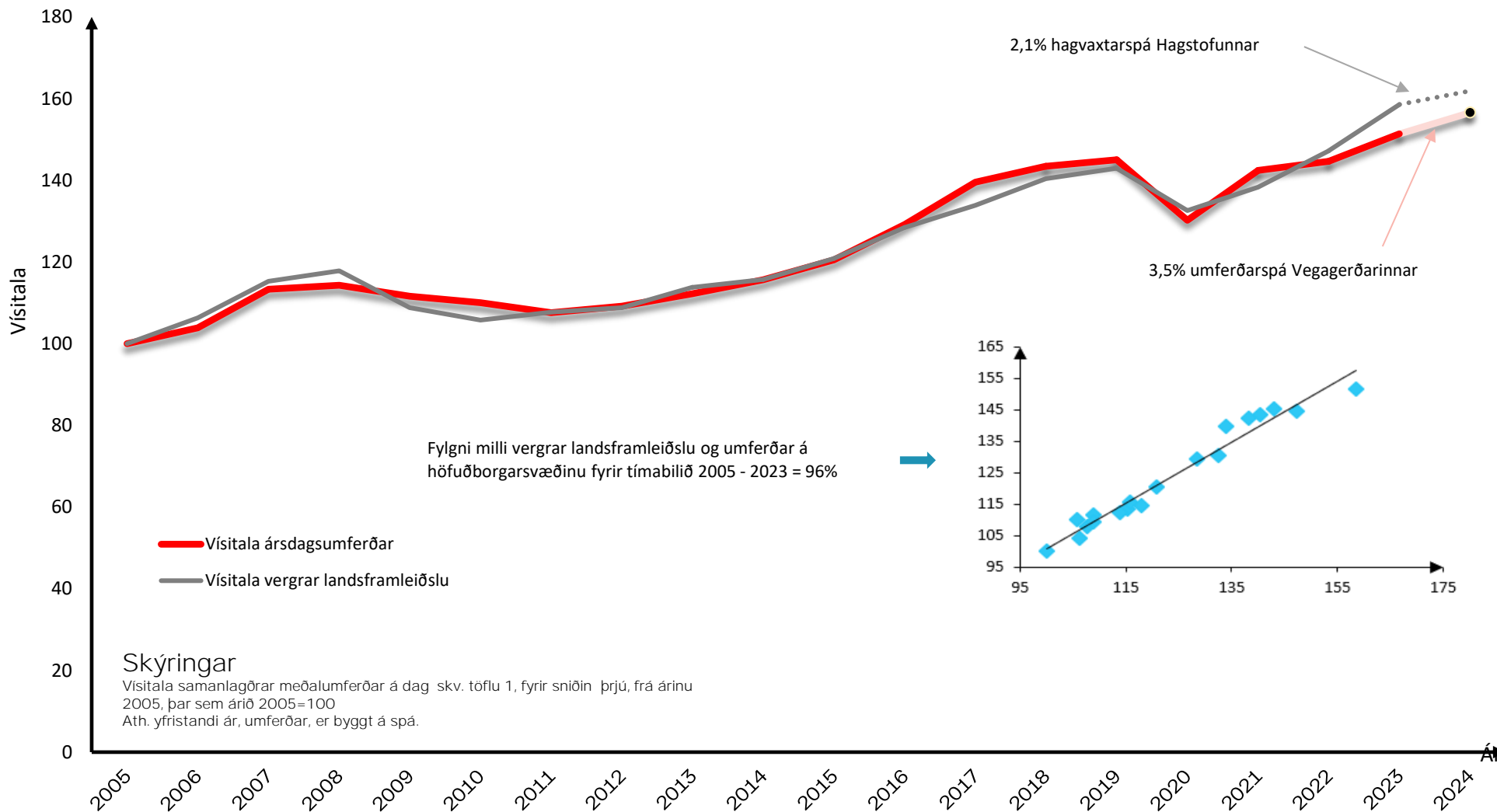


Summa meðalumferðar á dag fyrir lykilmælisniðin þrjú í júlí.



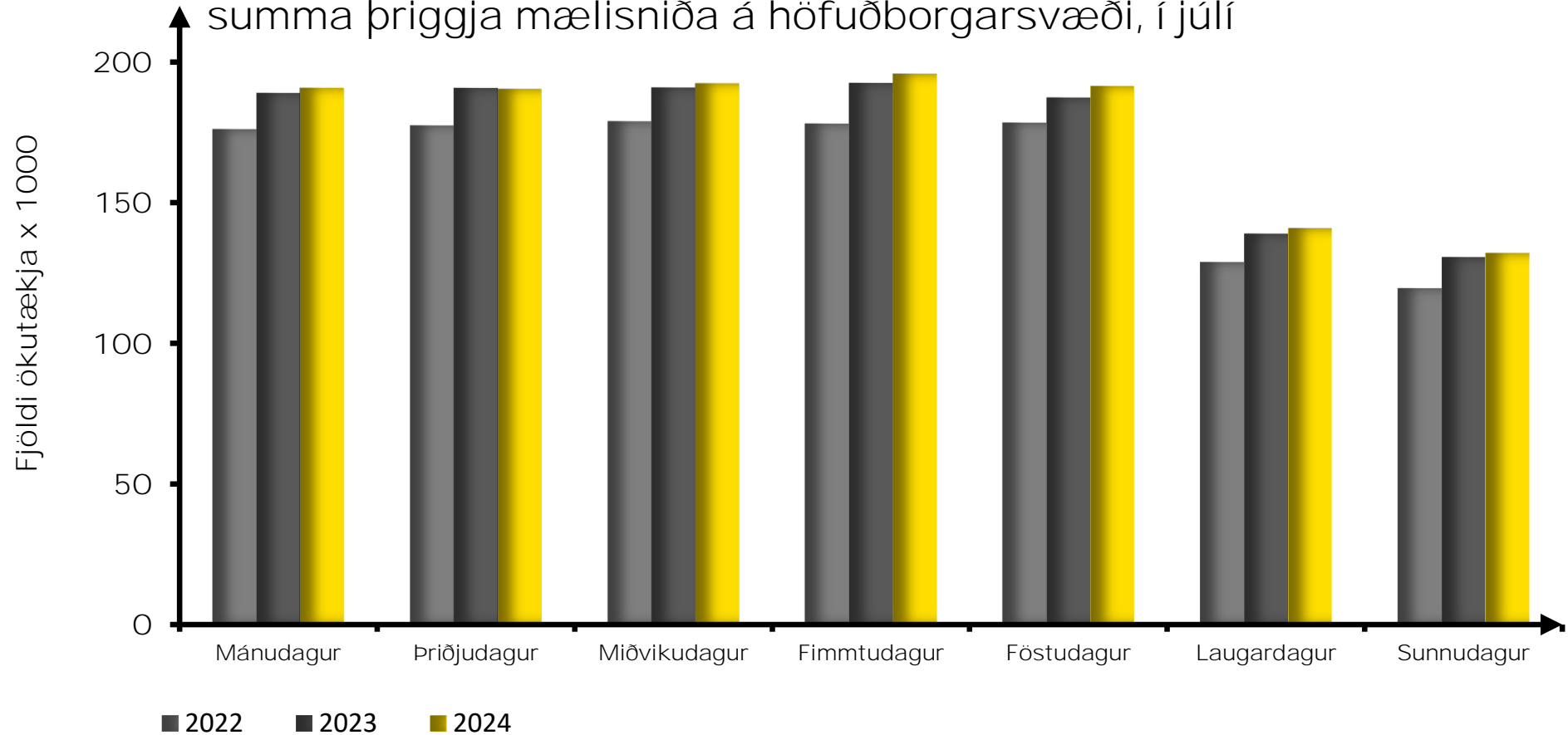


Vísitala ársdagsumferðar (ÁDU) fyrir þrjú mælisnið á höfuðborgarsvæðinu borin saman við vísitölu vergrar landsframleiðslu fyrir sama tímabil.

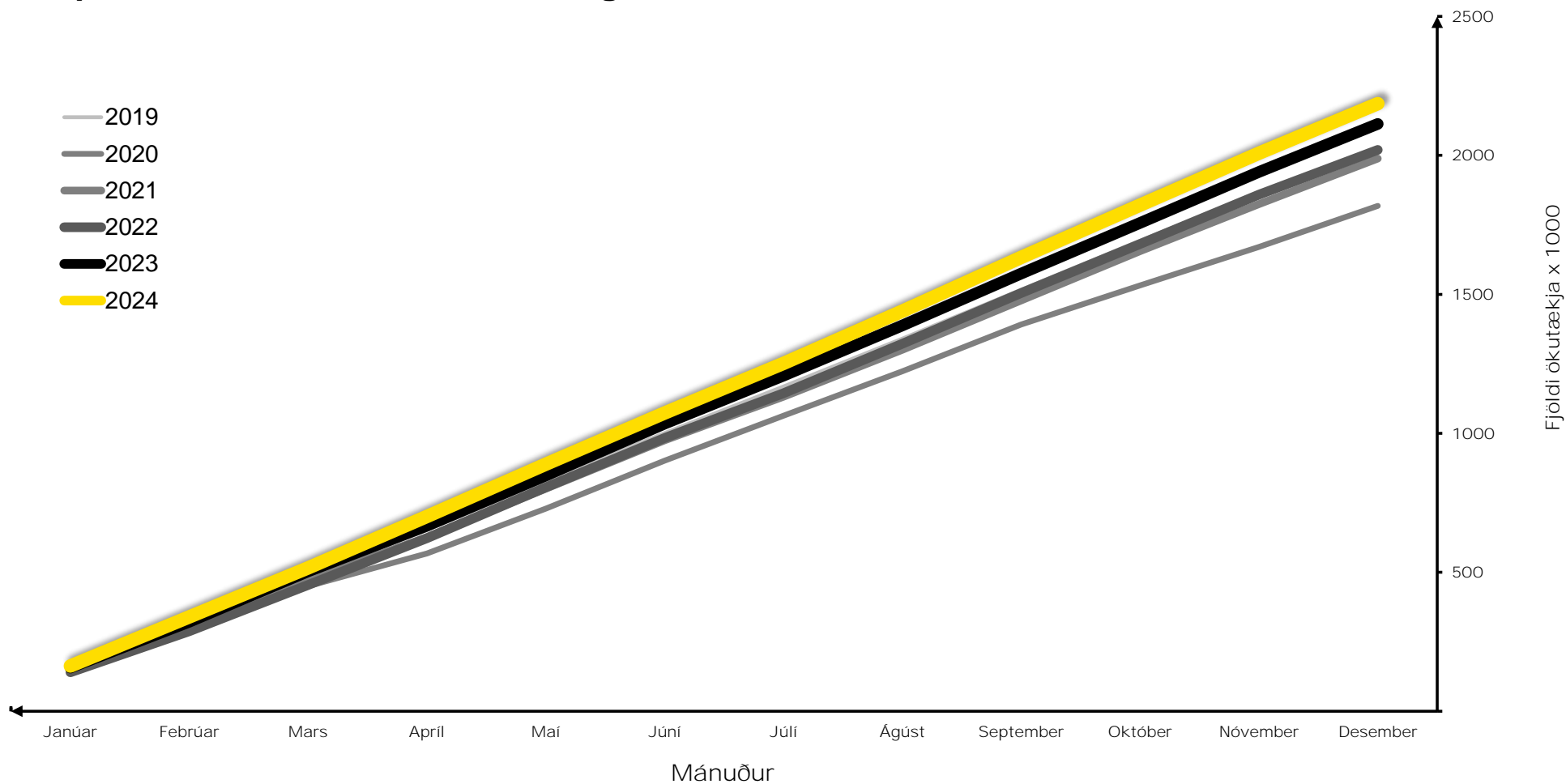


Meðalumferð á dag

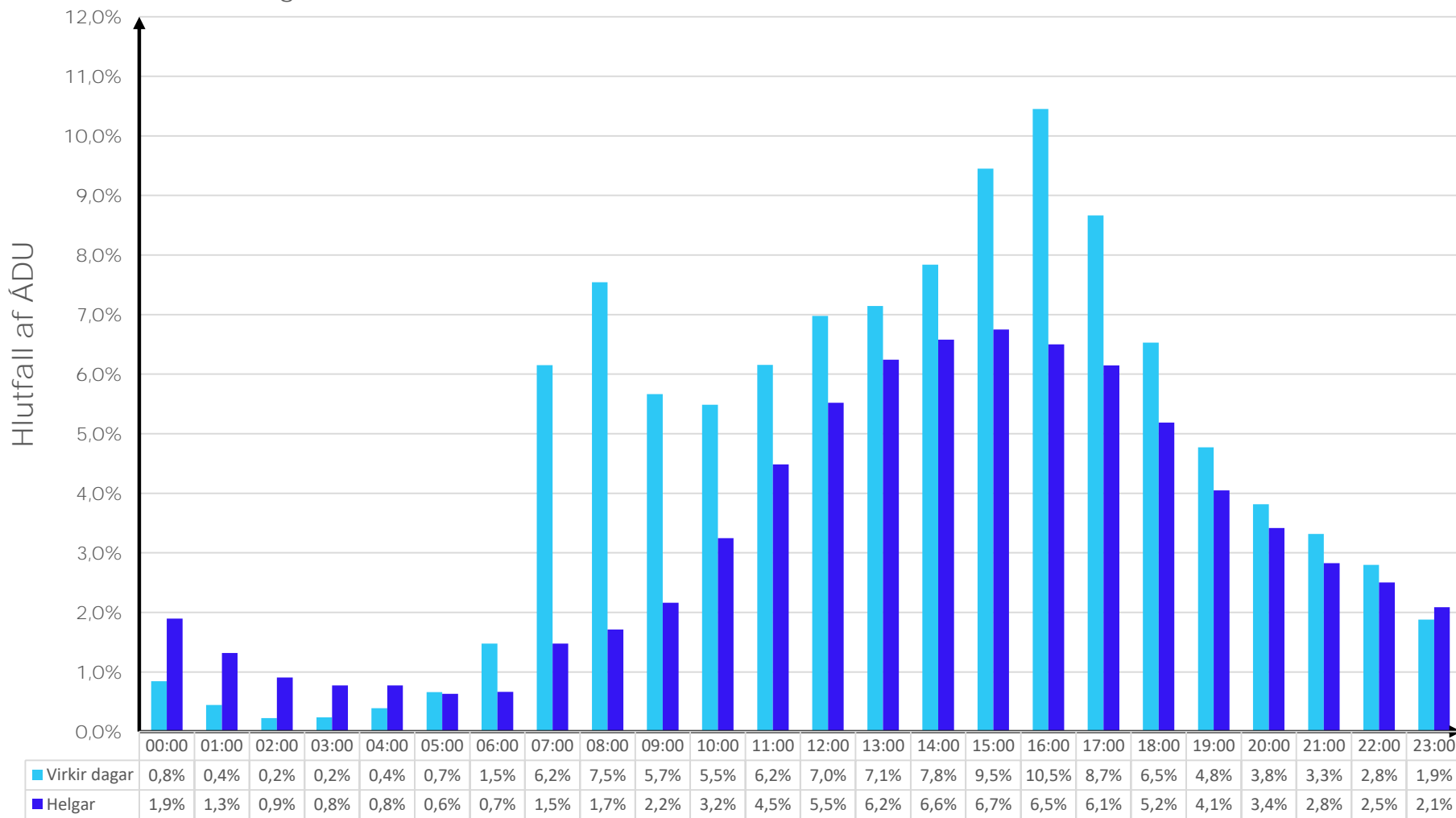
summa þriggja mælisniða á höfuðborgarsvæði, í júlí



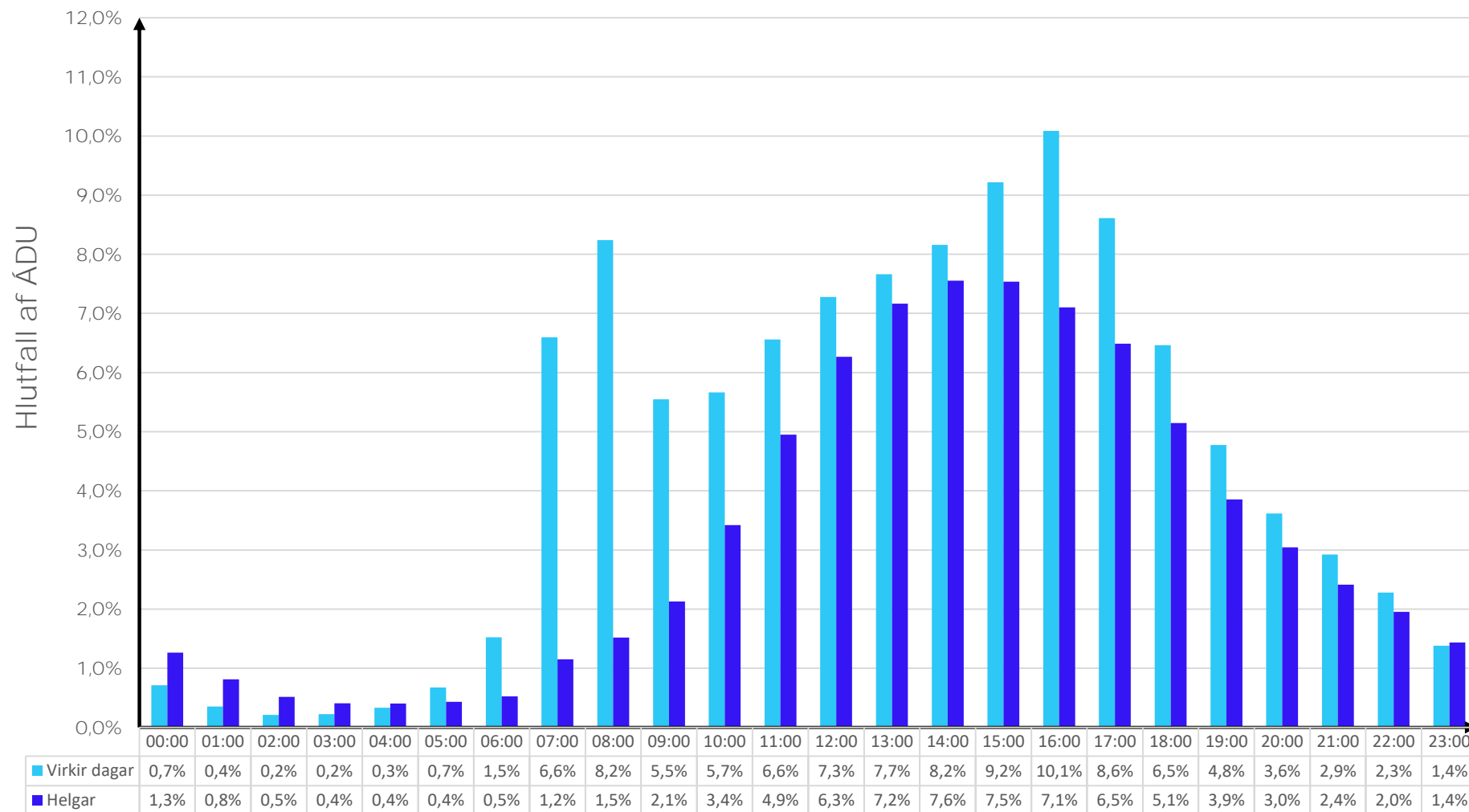
Uppsöfnuð meðalumferð á dag í hverjum mánuði í þremur mælisniðum á höfuðborgarsvæðinu



Hafnarfjarðarvegur við Kópavogslæk vegnr. 40-03
 Klst.dreifing umferðar sem hlutfall af ÁDU árið 2023



Reykjanesbraut við Dalveg vegnr. 41-12
 Klst. dreifing umferðar sem hlutfall af ÁDU árið 2023



Reykjanesbraut við Dalveg vegnr. 41-12
 Klst. dreifing umferðar sem hlutfall af ÁDU árið 2023

