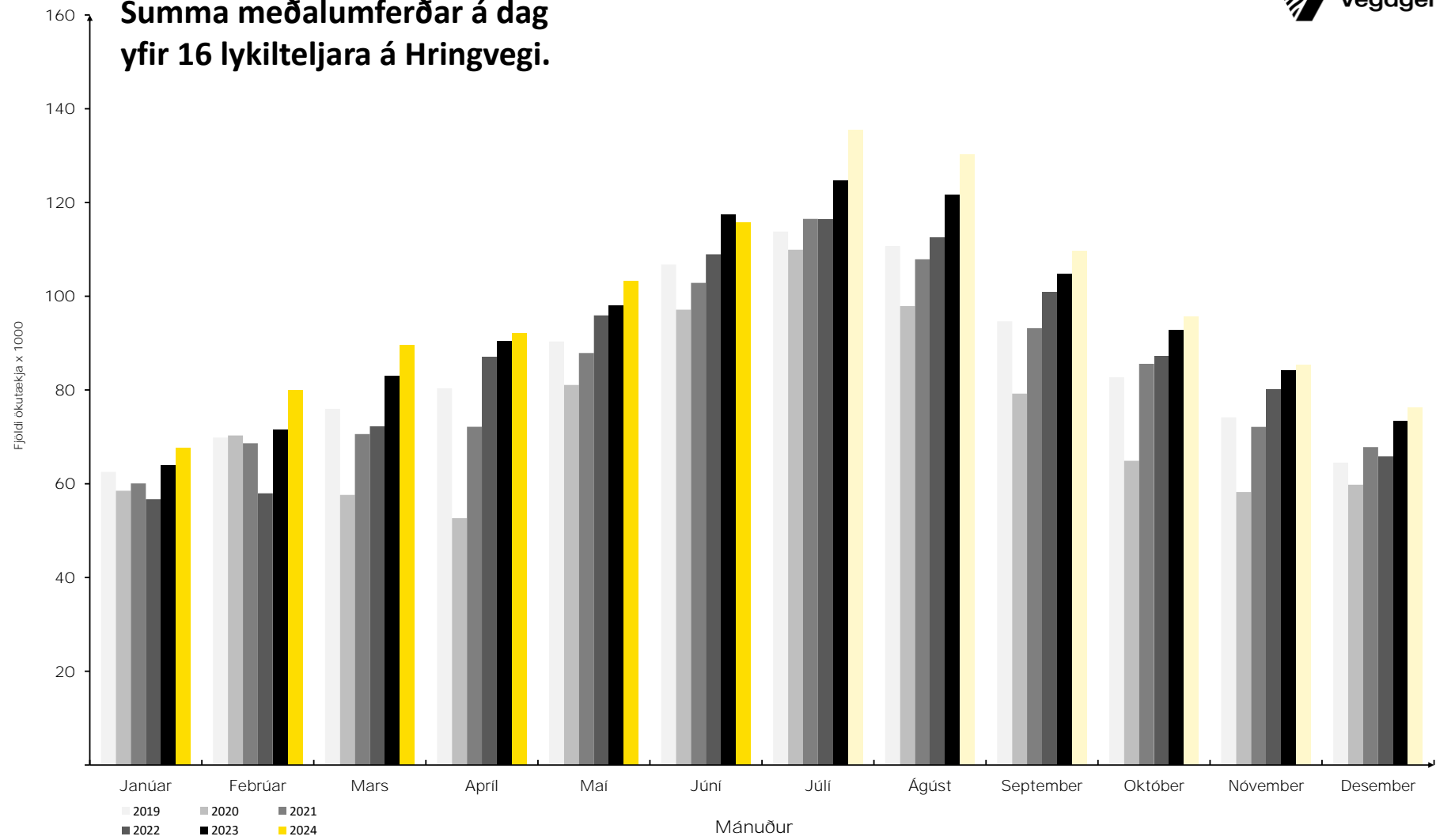
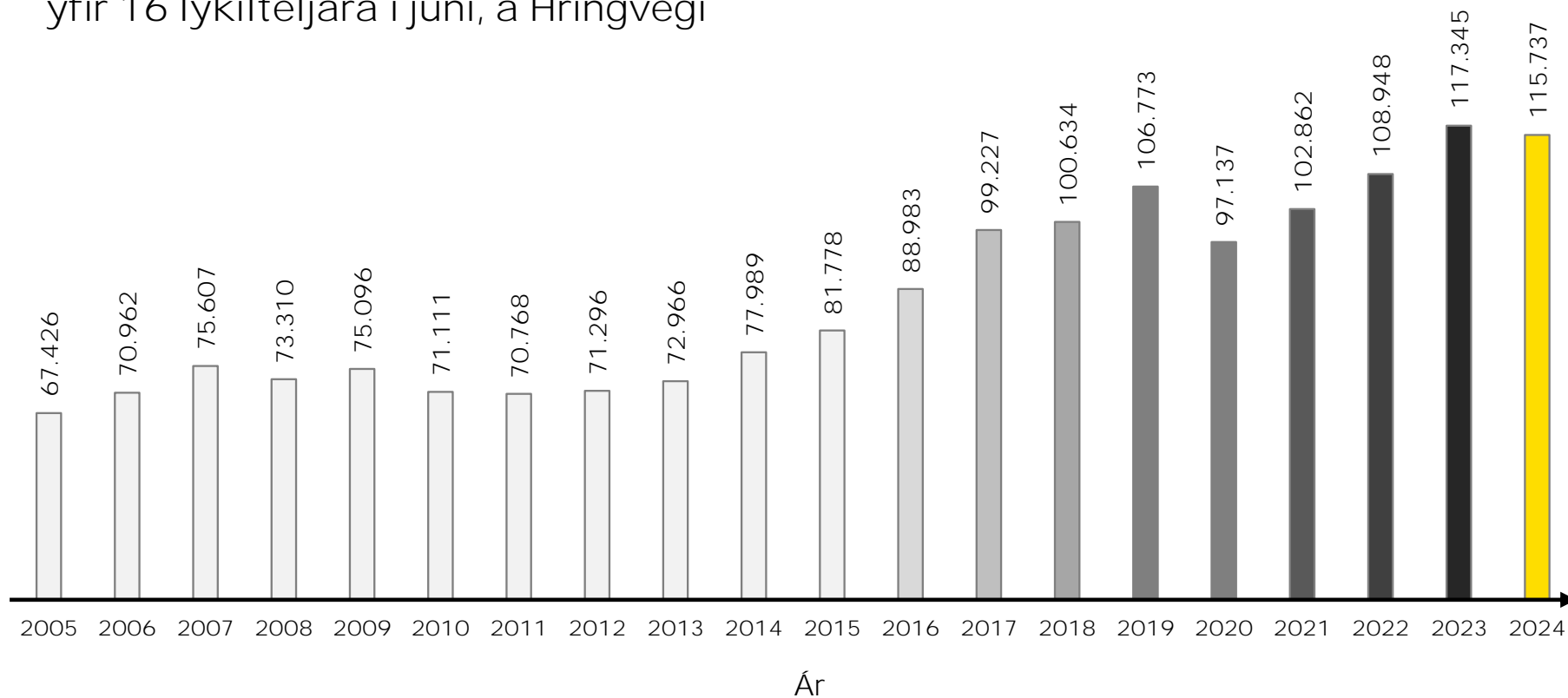


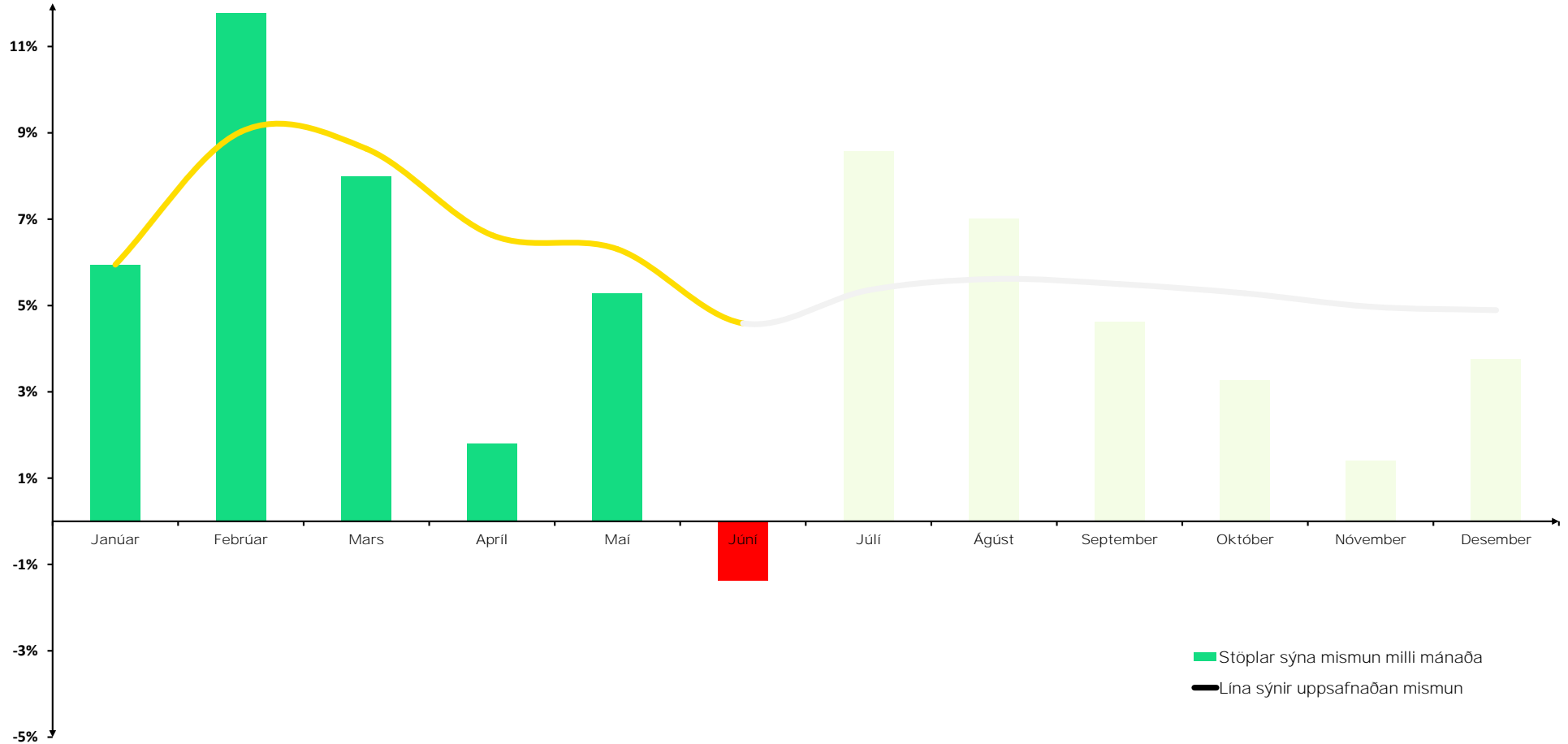
Summa meðalumferðar á dag yfir 16 lykilteljara á Hringvegi.



Samanlögð meðalumferð á dag
yfir 16 lykilteljara í júní, á Hringvegi

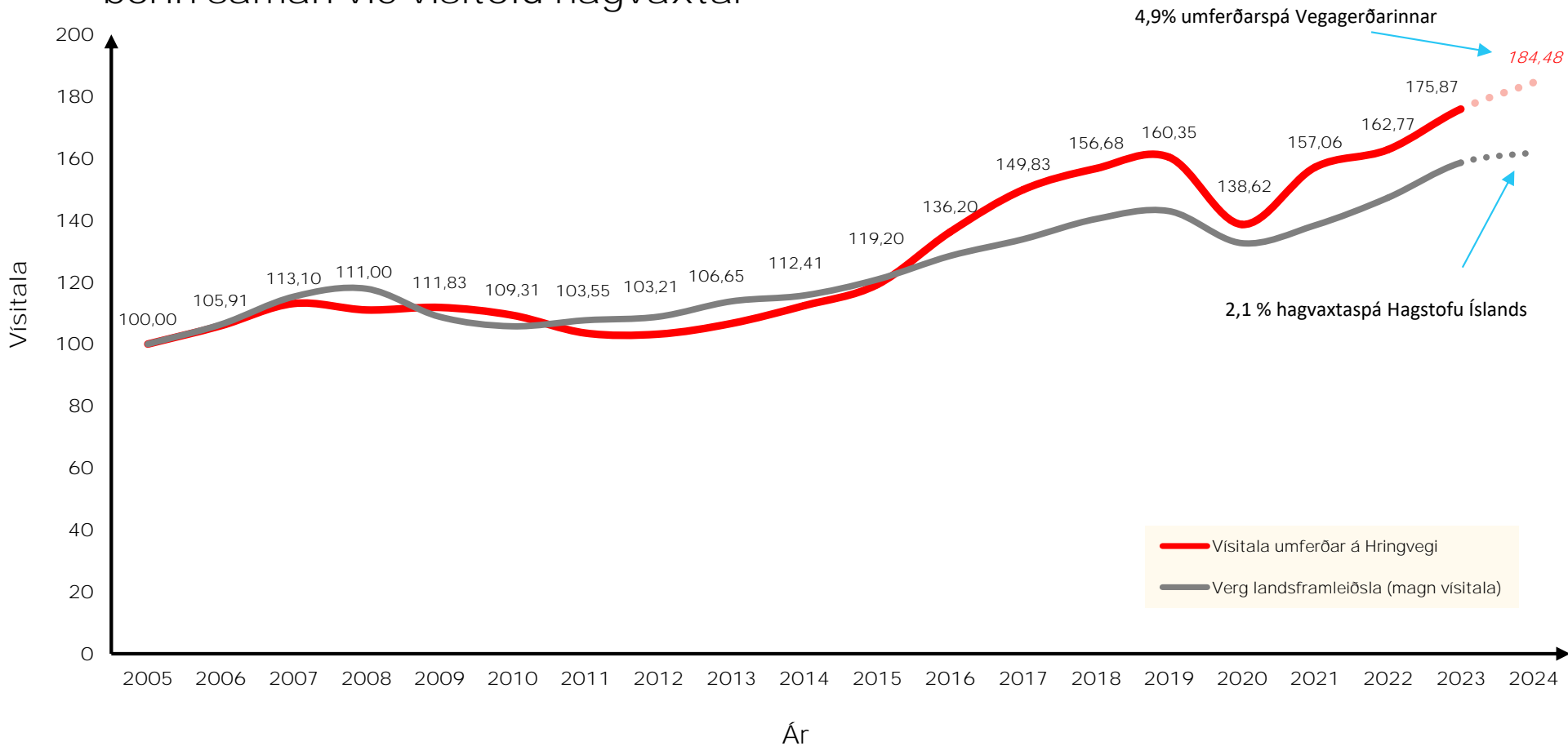


Hlutfallslegur mismunur lykilteljara á Hringvegi milli ára 2023 og 2024

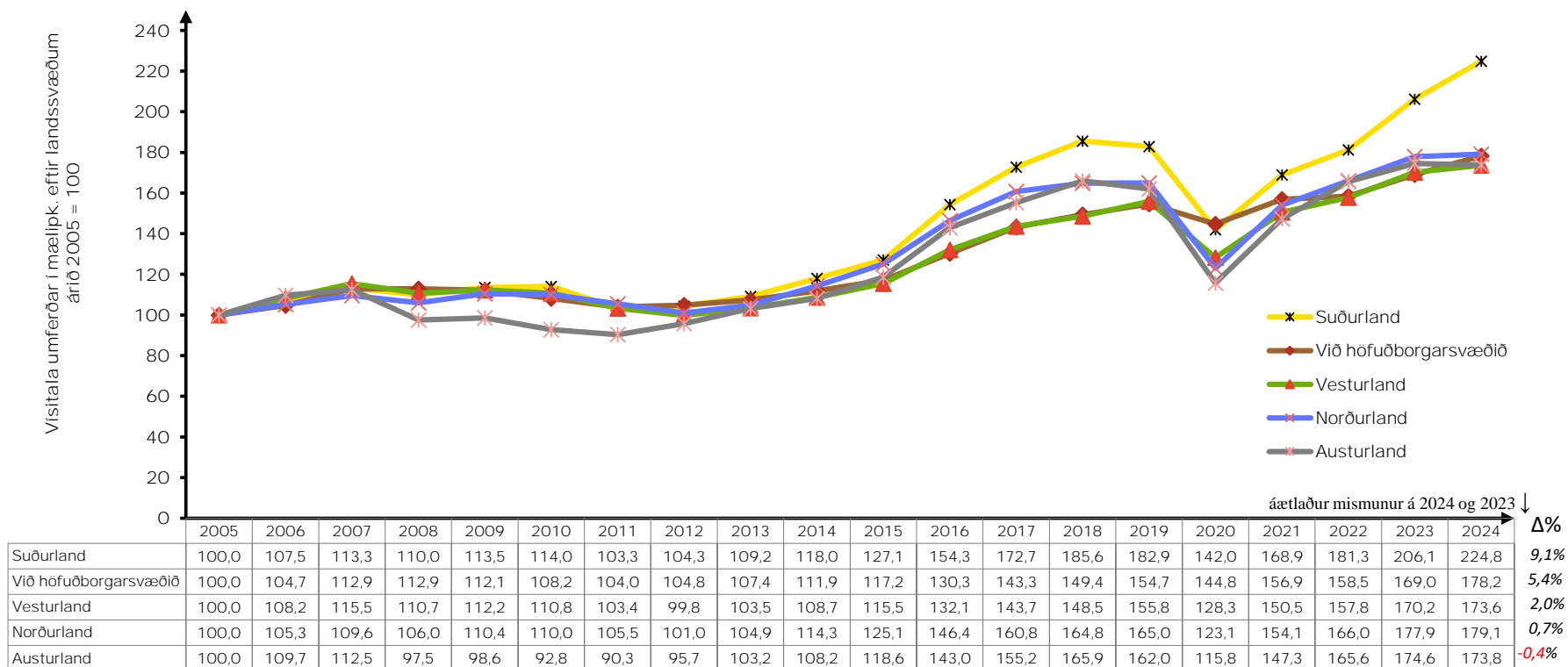


■ Stöplar sýna mismun milli mánaða
— Lína sýnir uppsafnaðan mismun

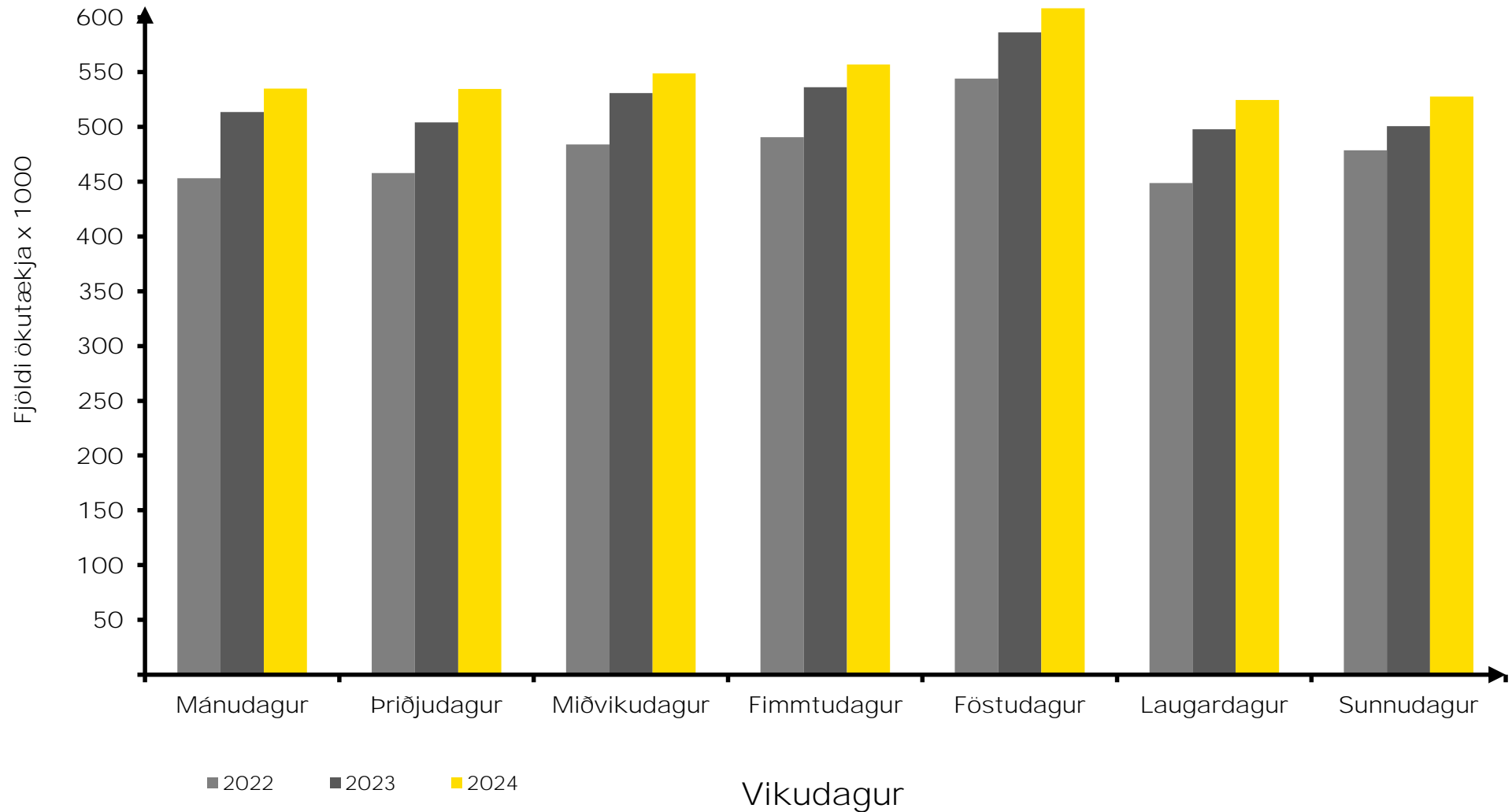
Vísitala umferðar um 16 lykilteljara á Hringvegi borin saman við vísitölu hagvaxtar



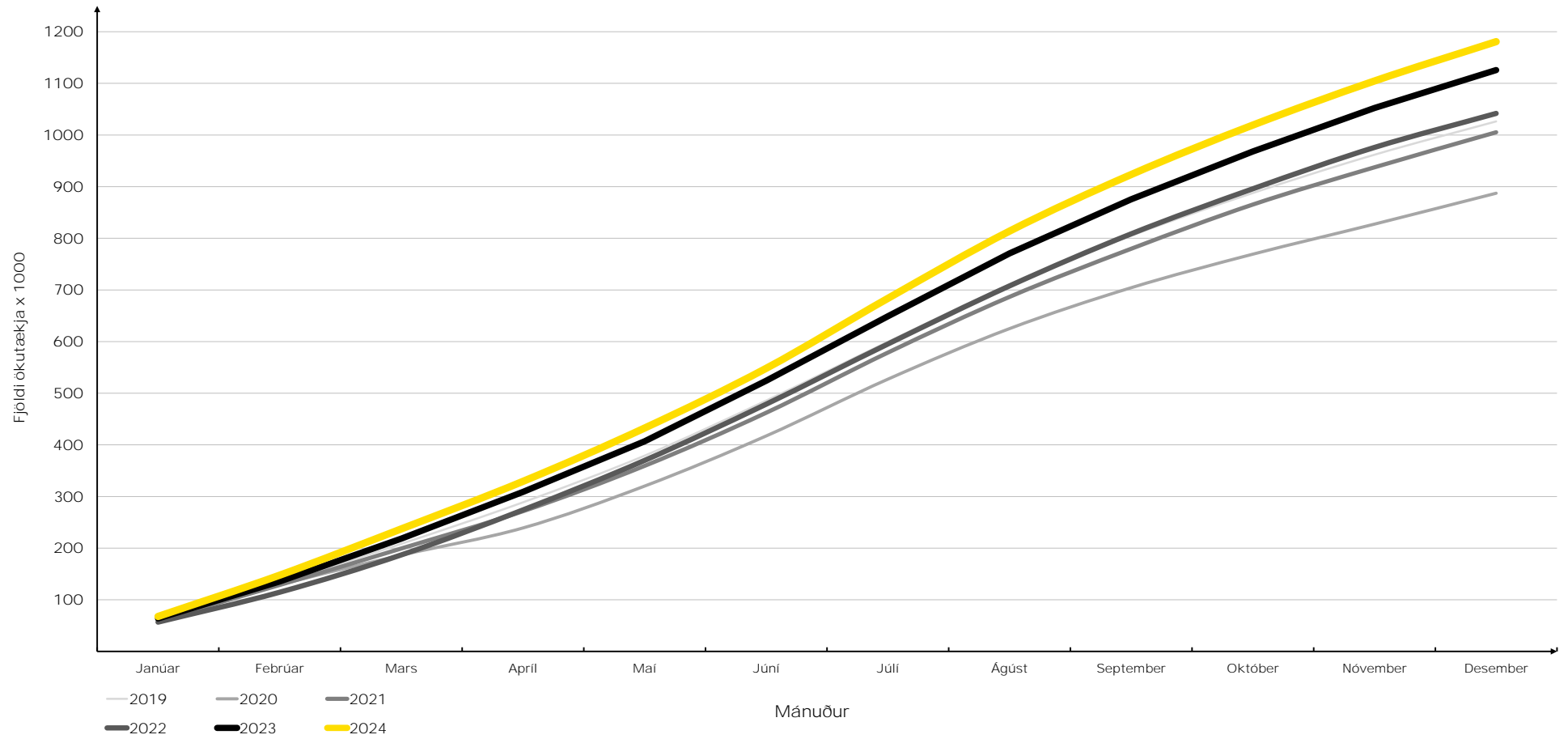
Vísitala meðalumferðar eftir landssvæðum yfir 16 lykilteljara á Hringvegi.



Σmeðalumferð eftir vikudögum frá áramótum, fyrir 16 lykilteljara á Hringvegi



Uppsöfnuð meðalumferð í hverjum mánuði yfir 16 lykilteljara á Hringvegi



Tafla 1. sýnr meðalumeri á dag, um talingastaði, eftir mánuðum.

Ár	Mánuður	Nöfn talingastaða												Umferð samlað							
		Substant			Höfuðbálgastjórn			Vesturland			Norurland				Austurland						
		1-6t	7-8t	9-12t	1-2t	3-4t	5-6t	1-2t	3-4t	5-6t	1-2t	3-4t	5-6t		1-2t	3-4t	5-6t				
2019	Janúar	1.871	1.762	1.834	2.771	3.41	4.78	281	4.81	10.83	20%	11.68	9.30	14.3	12.64	1.73	11%	12.01	10.28	13.36	4%

Tafla 2. sýnr hlutfallslegan mismun á milli ára í sömu mánuðum eftir talingastöðum

Ár	Mánuður	Nöfn talingastaða												Umferð samlað								
		Substant			Höfuðbálgastjórn			Vesturland			Norurland				Austurland							
		1-6t	7-8t	9-12t	1-2t	3-4t	5-6t	1-2t	3-4t	5-6t	1-2t	3-4t	5-6t		1-2t	3-4t	5-6t					
Mismunur milli ára	Janúar	0.3%	0.4%	2.0%	1.2%	0.2%	0.2%	0.2%	0.2%	0.2%	0.2%	0.2%	0.2%	0.2%	0.2%	0.2%	0.2%	0.2%	0.2%	0.2%	0.2%	0.2%